

PIECES TECHNIQUES COMPOSITES

Tubes en fibre de verre / carbone pour mats télescopiques

Pour solution d'élagage grande hauteur.

Avantages comparés:

caractéristiques mécaniques /légèreté/
isolation électrique (proximité de ligne haute tension)/
économique



Alti-Coup'

ELIATIS
CHAPTRACK



Basée en Isère, la société Eliatis et Plasticon Composites France ont développé un triple mât télescopique en fibre de verre / matrice époxyde. Grâce à son moteur hydraulique, le mât se déploie sur une longueur totale de 23m, permettant d'actionner une lame de scie de diamètre 700 mm

à son extrémité. Homologué sur route, l'engin permet d'élaguer en toute sécurité, en zone forestière, au droit des lignes tensions notamment (caractère isolant du mât composite). Le système "Alti-coup" est une marque déposée et vendue à travers le monde par la société Eliatis.



mâts tactiques militaire en fibre de verre / carbone-

amagnétique

économique

ratio coût poids /
caractéristiques
mécaniques

charges maxi en tête = 75 kgs



Tube carbone
diamètre extérieur :
86,2mm - Lg 1754mm

Tube carbone
diamètre extérieur :
100mm - Lg 1774mm

Tube carbone diamètre
extérieur : 113mm - Lg 1774mm

Tube carbone diamètre
extérieur : 126mm - Lg 1774mm

Tube carbone
diamètre extérieur :
140mm - Lg 1774mm

Tube carbone
diamètre extérieur :
156mm - Lg 1779mm

Tube carbone
diamètre extérieur :
166mm - Lg 1784mm

Tube carbone
diamètre extérieur :
176mm - Lg 1789mm

Tube carbone
diamètre extérieur :
191mm - Lg 1799mm

Tube carbone
diamètre extérieur :
203mm - Lg 1809mm

Tube carbone
diamètre extérieur :
216mm - Lg 1819mm

Tube carbone
diamètre extérieur :
229mm - Lg 1840mm

Mat constitué de 12 tubes
télescopés de longueur variable
et d'épaisseur 3mm, en fibre de
carbone résine époxy. Le mat
est verrouillé en position par
des colliers de serrage en
aluminium.

Hauteur déployée = 18000 mm
- Hauteur rétractée = 2500mm
- Verrouillé en position par
colliers de serrage en
aluminium
- Mat haubané sur 3 niveaux par
9 câbles au total.

LISTE DE NOS OUTILLAGES

POUR FABRICATION RESINE EPOXY

(fibre de verre ou carbone)

Large choix de mandrins pour un cout de lancement économique faible.

Epaisseur minimum

0,8 mm (standard)
0,3mm (usiné-sur demande).

Epaisseur jusqu'à 150 mm
avec limite un diamètre extérieur <=270mm (dimensions de nos étuves).



Longueur de l'outillage = 3 mètres utiles

Ø int (mm)	Ø int (mm)	Ø int (mm)	Ø int (mm)	Ø int (mm)	Ø int (mm)
21,50	43,30	58,00	82,55	114,50	178,30
22,00	44,00	60,00	85,00	117,50	185,00
23,00	45,00	62,00	88,90	120,00	190,00
24,00	46,00	63,00	90,50	125,00	200,00
25,00	47,00	65,00	92,40	130,00	202,00
26,00	48,00	70,00	95,00	134,00	250,00
28,00	49,00	72,00	97,20	135,00	254,40
32,00	50,00	74,00	100,00	140,00	
34,00	50,90	75,00	101,60	142,00	
35,00	51,00	76,00	104,00	150,00	
36,00	54,00	76,20	105,00	150,70	
37,00	55,00	80,00	107,00	155,00	
40,00	57,00	81,00	110,00	160,00	

Longueur de l'outillage = 9 mètres utiles

Ø int (mm)					
202 - 8"	Outillage spécifique (diamètre non standard) sur demande.				
325					
450					

Tolérances dimensionnelles, finitions et états de surfaces

sur diamètre extérieur...



Finition de type A :

Surface brute avec bande de délaminage enlevée (surface rugueuse)

Tolérance dimensionnelle max sur diamètre extérieur :

+/- 0,8 mm.



Finition de type B :

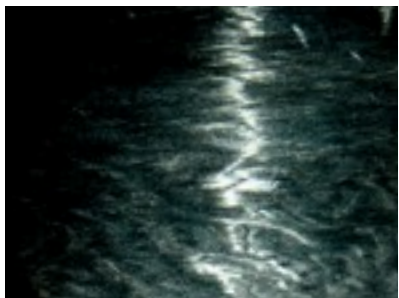
Surface brute avec voile extérieure (aspect lisse).

Tolérance dimensionnelle max sur diamètre extérieur :

+/- 0,8 mm.

Couleur : noir teinté dans la masse (=standard).

Sur demande : Blanc, Vert, Jaune, Rouge, etc.

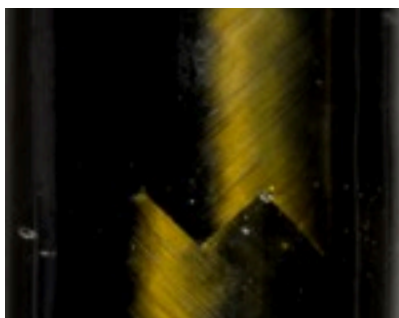


Finition de type C :

Surface après usinage partiel ou bien ponçage.

Tolérance dimensionnelle sur diamètre extérieur :

+/- 0,2 mm à +/- 0,5mm (*)



Finition de type D :

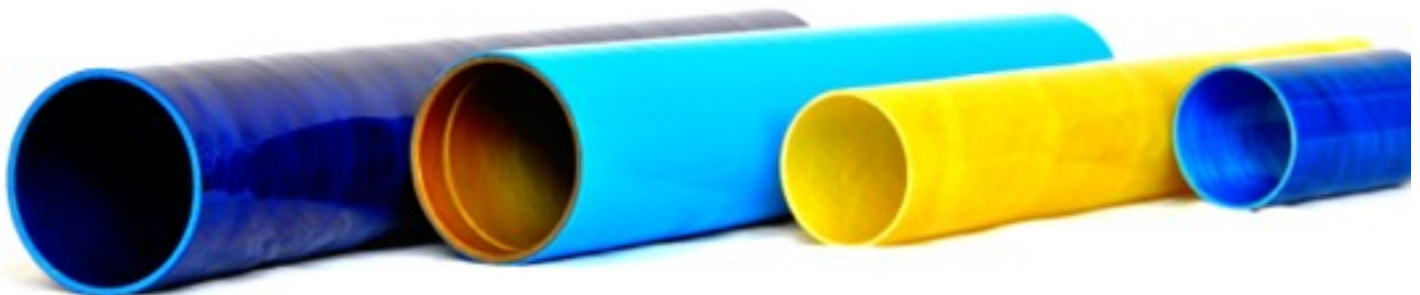
Surface vernis (mat ou brillant) après ponçage partielle.

Tolérance dimensionnelle sur diamètre extérieur :

+/- 0,2 mm à +/- 0,5mm (*)



(*) en fonction des diamètres retenus et épaisseur de la pièce.



impact sur le prix final de la pièce

COMMANDEZ EN LIGNE SUR WWW.EPOXYRESOLUTIONS.COM

Tolérances dimensionnelles et états de surfaces *sur le diamètre intérieur...*



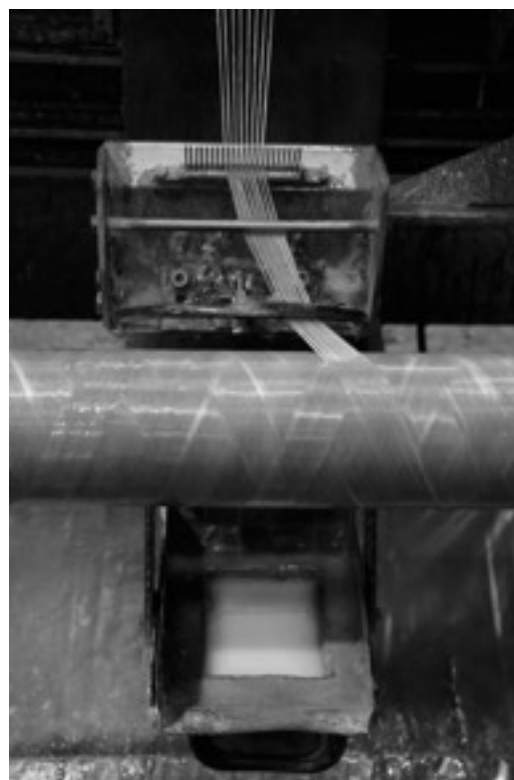
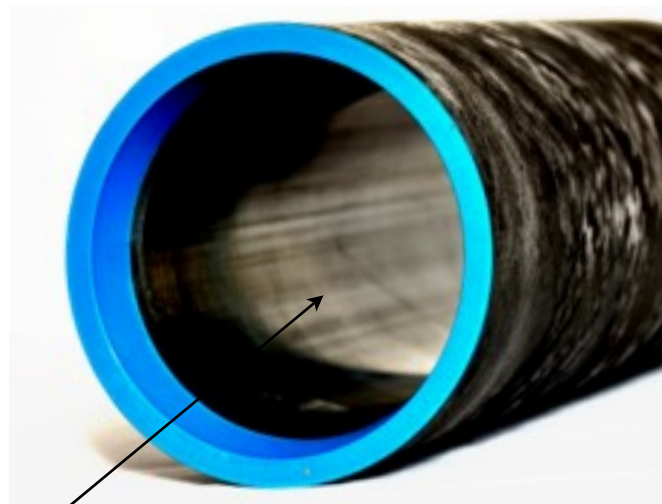
Tolérance diamètre intérieur :
jusqu'à **H11**

Rectitude : 0,1mm/m

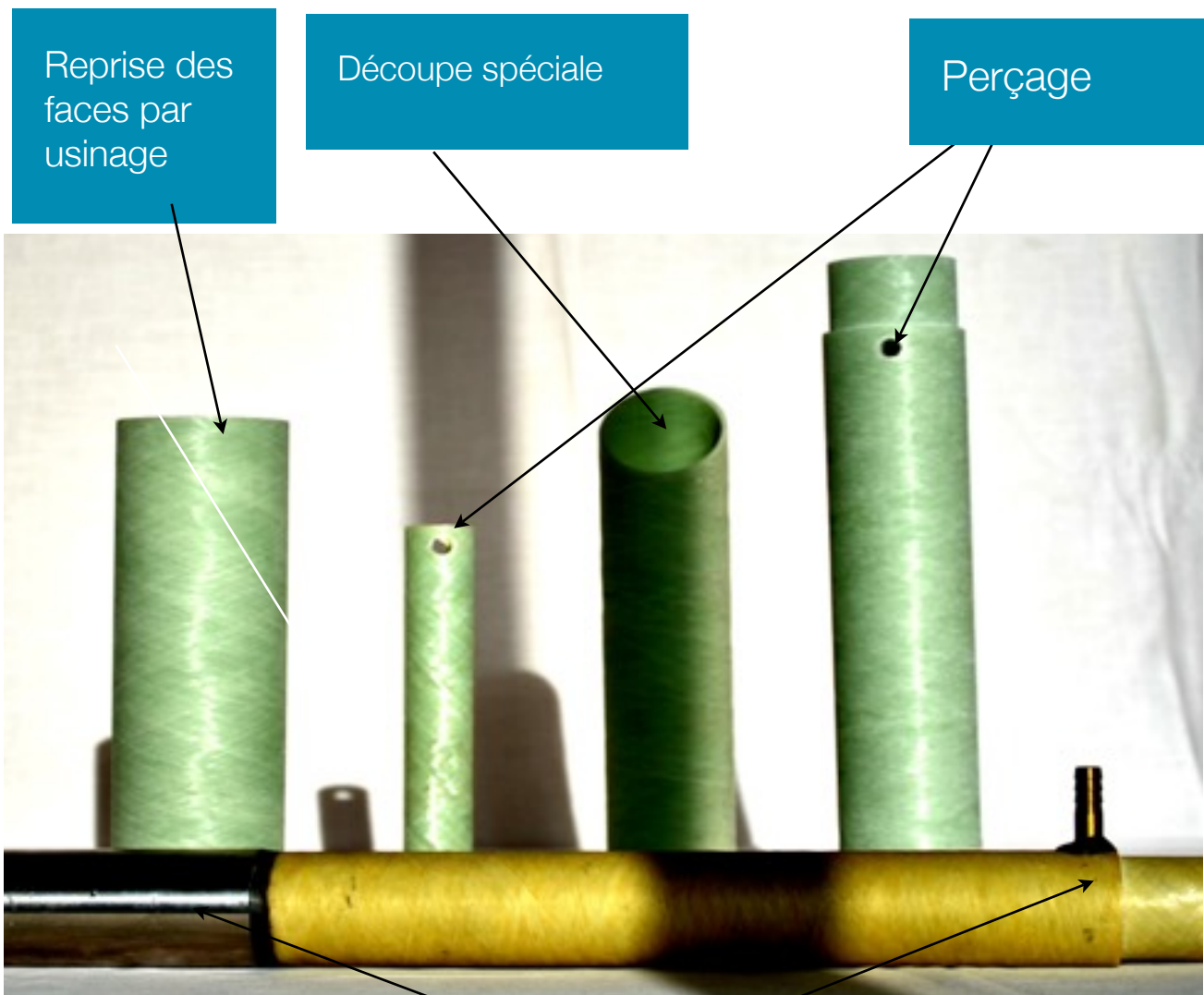
Ovalisation : 0,05mm maxi.

Rugosité interne : RA entre 0,5 et 1,5 um

Explication : la fibre étant enroulé autour d'un mandrin d'un état de surface extrêmement lisse (certain de nos mandrins sont rectifiés chromés), en fonction du mandrin retenu, la rugosité interne du tube peut offrir la possibilité de réaliser l'étanchéité directement à même de cette surface.

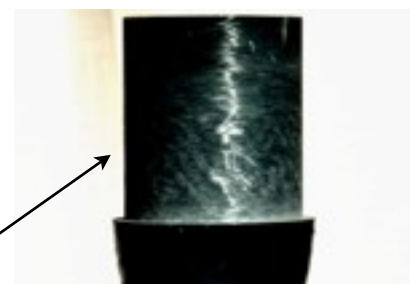


Opérations de parachèvement possibles sur une pièce composite

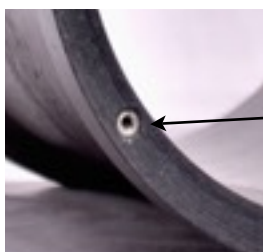


Usinage d'une gorge intérieure et pose d'une bague en inox

Pose d'un insert ou autres pièces annexes par collage.



Usinage spécifique



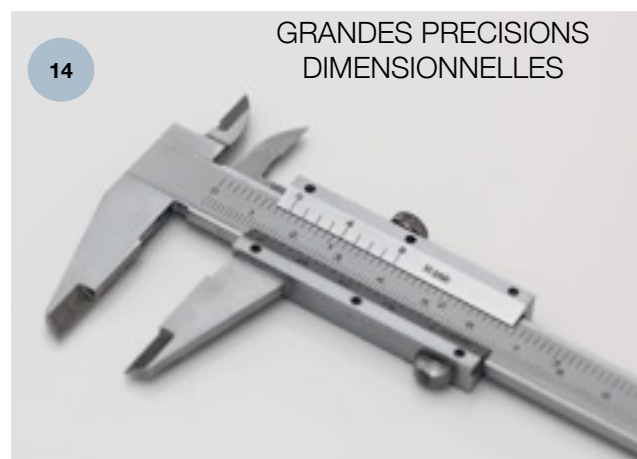
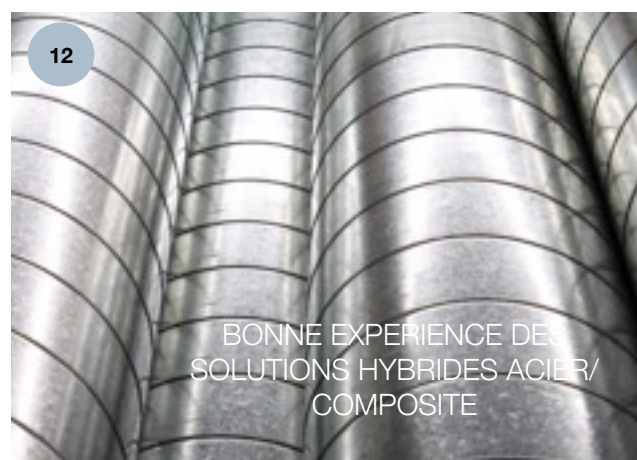
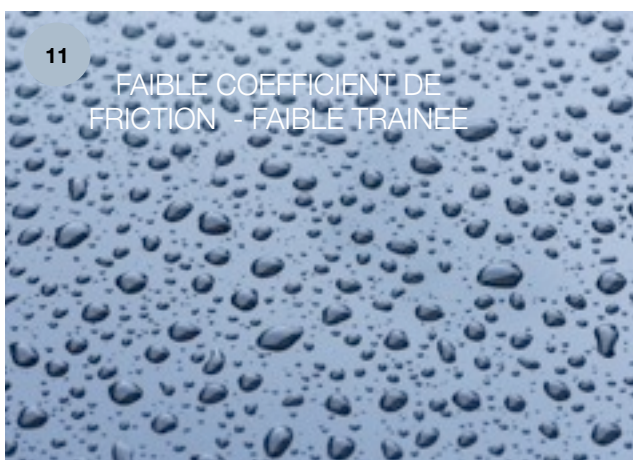
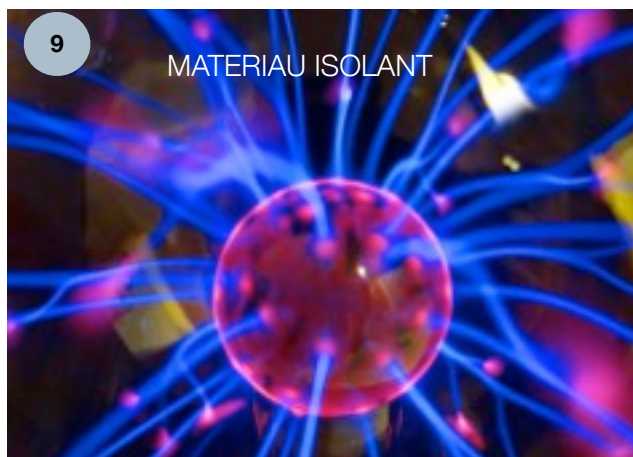
Pose d'un hélicoïde.



LES AVANTAGES COMPARES DE NOS PIECES



LES AVANTAGES COMPARES DE NOS PIECES





COMMANDEZ EN LIGNE SUR
WWW.EPOXYRESOLUTIONS.COM

PAIEMENT SECURISE



LIVRAISON PARTOUT EN EUROPE



< 48H

ASSISTANCE TECHNIQUE ET
COMMERCIALE

du lundi au vendredi
de 8h30 à 18h.



DEMANDEZ AUDREY
par téléphone au :

+33 (0) 2 51 08 86 50

par mail :

trade@plasticoncomposites.com

